

DeVILBISS
AUTOMOTIVE REFINISHING



DeVilbiss® PROLite®

Pistola a spruzzo professionale per base e trasparente

Per un'applicazione a elevate prestazioni di vernici a base acqua o solvente

La pistola a spruzzo DeVilbiss® PROLite® garantisce eccellenti prestazioni e la capacità di riprodurre fedelmente i colori dei più moderni prodotti di finitura per autovetture che possono risultare difficili da spruzzare, come per esempio le vernici a basso VOC, ad alto solido, perlescenti o metalliche.

Le prestazioni della pistola PROLite® vengono raggiunte grazie a passaggi aria e a una valvola aria in linea ad elevata capacità che assicurano un flusso diretto e regolare di aria compressa attraverso il corpo della pistola, producendo una atomizzazione di qualità superiore con una distribuzione uniforme delle goccioline su tutto il ventaglio di spruzzatura.

La pistola PROLite® è costruita con precisione utilizzando una componentistica di altissima qualità che assicura una durata di esercizio maggiore per tutti i settori professionali della verniciatura. Il corpo in alluminio fucinato, l'anodizzazione, gli ugelli e aghi fluidi in acciaio inossidabile di elevata qualità e i cappelli aria in ottone nichelato, contribuiscono a far sì che questa pistola possa resistere alle condizioni più estreme di utilizzo.

Le operazioni di manutenzione ordinaria sono facilitate dalla semplicità del design che consente quindi di ridurre al minimo i tempi di fermo produzione. Durante i test di approvazione eseguiti negli ultimi dieci anni e presieduti da tecnici di aziende di vernici, la pistola PROLite® ha regolarmente raggiunto i massimi standard relativi alla riproduzione dei colori per garantire un lavoro impeccabile, ad ogni suo utilizzo

CARATTERISTICHE E VANTAGGI

- Il suo design leggero assicura un ventaglio di spruzzatura e una distribuzione della atomizzazione uniforme per un'eccellente qualità di finitura in grado di soddisfare le esigenze dei verniciatori più esigenti
- Il cappello aria è stato realizzato con le più moderne tecnologie per garantire un'eccellente applicazione dei prodotti a base di acqua e solvente di ultima generazione
- Design ergonomico della impugnatura con corsa del grilletto ridotta per ridurre lo sforzo dell'operatore
- Atomizzazione conforme alla normativa per la tutela dell'ambiente con alta efficienza di trasferimento e aumento significativo del risparmio di materiale
- Corpo della pistola in alluminio fucinato, anodizzato con deflettore d'aria rimovibile per una maggiore durata di esercizio

APPLICAZIONI



Base



Trasparente

PROLite®

PROLite®

Specifiche tecniche

Peso (solo pistola)	445 g
Corpo pistola	Alluminio anodizzato
Cappello aria	Ottone nichelato
Anello di tenuta del cappello aria	Alluminio anodizzato
Ugello	Acciaio inox
Ago	Acciaio inox
Raccordo entrata aria	1/4" universale
Manuale d'uso	SB-E-2-996

Kit disponibili con tazza superiore

Codice	Descrizione	Cappello aria	Ø ugello	Tazza
905059	PROLite a gravità HVLP	HV30	1.3mm	560ml, Acetal
905060	PROLite a gravità HVLP	HV30	1.4mm	560ml, Acetal
905068	PROLite a gravità alta efficienza	TE10	1.2mm	560ml, Acetal
905069	PROLite a gravità alta efficienza	TE10	1.3mm	560ml, Acetal
905070	PROLite a gravità alta efficienza	TE10	1.4mm	560ml, Acetal
905071	PROLite a gravità alta efficienza	TE20	1.2mm	560ml, Acetal
905072	PROLite a gravità alta efficienza	TE20	1.3mm	560ml, Acetal
905073	PROLite a gravità alta efficienza	TE20	1.4mm	560ml, Acetal



DGIPRO-504-BAR-K



Cappelli aria

Cappello aria	Tipo nebulizzazione	Applicazioni	Pressione d'ingresso consigliata		Consumo massimo d'aria		Dimensioni medie del ventaglio		Ø ugello
			PSI	BAR	SCFM	SLPM	in	mm	
HV30	HVLP	Base, trasparente	15-25	1,0-1,75	15,5	440	11,5-12,5	290-315	1,1-1,5 mm
TE10	Ad alta efficienza	Base, trasparente	15-29	1,0-2,0	9,5	270	11,0-12,0	285-300	1,1-1,5 mm
TE20	Ad alta efficienza	Base, trasparente	15-29	1,0-2,0	12,0	340	11,0-11,5	275-290	1,1-1,5 mm

Tabella 1: Ricambi e accessori

Codice	Descrizione	Codice	Descrizione	Codice	Descrizione
905240	Cappello aria alta efficienza TE10 con anello di tenuta	905246	Ugello Ø 1,1 mm	905296	Chiave, cacciavite Torx e piatto, spazzola per pulizia e anelli ID colorati
905241	Cappello aria alta efficienza TE20 con anello di tenuta	905247	Ugello Ø 1,2 mm	DGIPRO-504-BAR-K	Manometro digitale per la regolazione dell'aria al cappello - certificato ATEX
905238	Cappello aria HVLP HV30 con anello di tenuta	905248	Ugello Ø 1,3 mm	GFC-501	Tazza a gravità in acetal - 560 ml
		905249	Ugello Ø 1,4 mm		
		905266	Ago universale PROLite a gravità		
		905281	Kit di manutenzione/riparazione (PRO-470)		
		905206	Kit guarnizioni (5 pcs)		

PROLite®

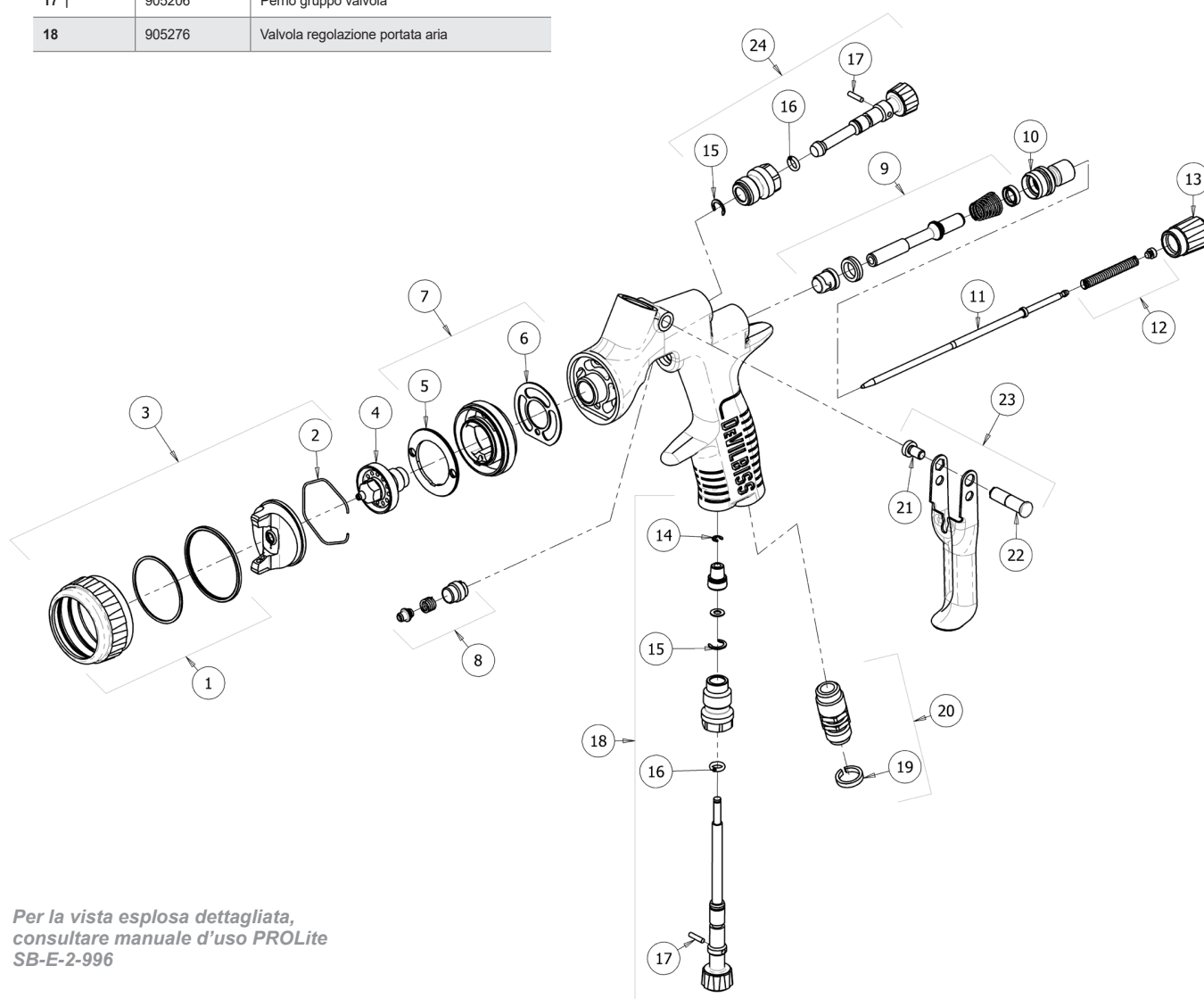
DeVilbiss® PROLite® : Rappresentazione esplosa

Rif	Codice	Descrizione
1	905280	Anello di tenuta
2	905208	Fermaglio a molla (5 Pz.)
3	Vedere Tabella 1	Cappello aria e anello di tenuta
4	Vedere Tabella 1	Ugello 1.1 - 1.2 - 1.3 - 1.4 - 1,5 mm
5	905297	Piastra distributore
6*	905287	Guarnizione (2 Pz.)
7	905303	Kit testina di spruzzo
8*	905294	Kit dado e molla premistoppa
9	905282	Gruppo valvola aria
10	905301	Alloggiamento valvola aria
11	905266	Ago
12*	905283	Kit molla ago (3 pcs)
13	905302	Manopola di regolazione ago
14	905200	Anello di sicurezza (5 Pz.)
15*†	905206	Anello di sicurezza
16*†	905206	O Ring
17*†	905206	Perno gruppo valvola
18	905276	Valvola regolazione portata aria

Rif	Codice	Descrizione
19	905289	Kit anelli ID colorati (4 colori)
20	905305	Raccordo ingresso aria 1/4"
21*	-	Vite grilletto
22*	-	Perno del grilletto
23	905306	Kit perno, grilletto e vite
24	905275	Gruppo valvola regolazione ventaglio

* 905281 – Il kit di manutenzione per pistola a spruzzo include tutti i componenti indicati con l'asterisco (PRO-470)

† 905206 – Kit guarnizione e perno da 5 pezzi (articoli 15, 16 e 17)



Per la vista esplosa dettagliata,
consultare manuale d'uso PROLite
SB-E-2-996