

Codice: ZQT & ZRT

Topkapi

smalto poliuretanico monocomponente brillante non ingiallente.



Smalto poliuretanico monocomponente, non-ingiallente, di qualità superiore per una finitura brillante e duratura. Purezza di tinta, elevata stabilità e brillantezza, nonché elevata resistenza agli agenti atmosferici in ambiente marino fanno di questo prodotto la scelta ottimale per una finitura di pregio su imbarcazioni. Il prodotto è disponibile in un'ampia gamma di colori per una finitura sia a spruzzo che a pennello.

Caratteristiche

Tipologia	Monocomponente
Tipo di legante sol a	Alchidico uretanico
Peso specifico kg/lt (±0,05)	1,000-1,215 secondo il colore
Residuo secco (volume)	53%
Viscosità ford	14-16 sec. Ø8 a 20°C
Stoccaggio +23°C (±2)	30 mesi in contenitori sigillati

Dati Applicativi

Applicazione	Pennello rullo e spruzzo
Diluizione pennello-rullo	10-20% Diluente 107 o 109
Diluizione spruzzo	10-25% Diluente 900
Essiccazione al tatto	2-3 ore (20°C)
Tempo di sovraverniciatura	18-24 ore (20°C)
Temperatura applicativa	Tra +10 c e +40 c
Umidità relativa	Inferiore all 80%
Spessore secco consigliato	40-50 microns per mano
Resa teorica m2/litro	11-13

PREPARAZIONE DEL SUPPORTO E CICLO APPLICATIVO

Ferro nuovo.

Se il supporto è nuovo, deve essere pulito, asciutto, ben sgrassato e privo di ruggine. Applicare una mano di fondo tipo SOTTOFONDO NAUTICA o EVIOX CROMOMINIO e lasciare asciugare. Applicare quindi 2 mani di TOPKAPI SMALTO a distanza di 18-24 ore l'unadall'altra.

Legno nuovo.

Se il supporto è nuovo, il legno deve essere pulito, asciutto, stagionato e ben levigato. Se necessario procedere all'impregnazione del legno applicando una mano di POLIGLASS Vernice diluita al 50-70% o più, senza fare pellicola, oppure di LIGNUM IMPREGNANTE. Dopo 24 ore applicare una mano di SOTTOFONDO NAUTICA. Lasciare asciugare per 24 ore e sovraverniciare con 2 mani di TOPKAPI SMALTO nella tinta desiderata.

Supporti già verniciati.

Se le vecchie pitture non offrono più un'adeguata adesione al supporto oppure sono friabili, esse vanno rimosse meccanicamente. Pulire bene la superficie e attenersi quindi alle istruzioni sopra riportate per supporti nuovi. Se la superficie verniciata è in buone condizioni di adesione ed è necessario solo ripristinare le mani di finitura perchè sporche od opacizzate dal tempo, pulire e sgrassare bene la superficie e carteggiare con carta abrasiva medio-fine. Rimuovere la polvere ed i residui di carteggiatura ed applicare 2 mani di TOPKAPI SMALTO nella tinta desiderata.

NOTA: Nei periodi estivi e/o comunque a temperature superiori a 20°C si consiglia, per l'applicazione a pennello, la diluizione con Dilatante 109

Colori



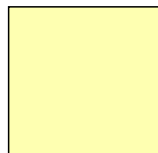
Colore: : BIANCO
Cod. colore:: 2QT080



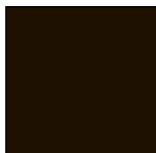
Colore: : NERO GONDOLA
Cod. colore:: 2QT070



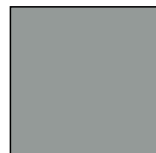
Colore: : GHIACCIO
Cod. colore:: 2QT020



Colore: : AVORIO
Cod. colore:: 2QT050



Colore: : MARRONE
Cod. colore:: 2QT108



Colore: : GRIGIO CHIARO
Cod. colore:: 2QT116



Colore: : GRIGIO MEDIO
Cod. colore:: 2QT119



Colore: : AZZURRO CIELO
Cod. colore:: 2QT121



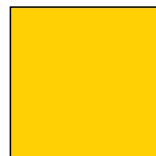
Colore: : AZZURRO LUMINOSO
Cod. colore:: 2QT124



Colore: : BLU OCEANO
Cod. colore:: 2QT122



Colore: : VERDE SMERALDO
Cod. colore:: 2QT126



Colore: : GIALLO CROMO
Cod. colore:: 2QT110



Colore: : ROSSO VIVO
Cod. colore:: 2RT113



Colore: : BLU MARINO
Cod. colore:: 2QT142

PRECAUZIONI DI SICUREZZA

Prima di iniziare l'applicazione dei prodotti vernicianti si osservino attentamente le simbologie di rischio e le norme di sicurezza riportate sull'etichetta di ogni barattolo e sulla Scheda di Sicurezza di ogni prodotto disponibile su richiesta. Per ulteriori informazioni non esitate a contattare il nostro Ufficio Tecnico.

NOTE

Le informazioni qui riportate sono fornite al meglio della nostra attuale conoscenza, tuttavia poiché le condizioni di utilizzo dei nostri prodotti sono al di fuori del nostro controllo, tali informazioni non costituiscono alcun tipo di garanzia implicita; in tal senso la Società fornitrice declina sin da ora ogni responsabilità che può essere collegata ad un anomalo uso dei prodotti. L'ufficio Tecnico della propria sede è a disposizione per qualsiasi chiarimento connesso all'uso dei nostri prodotti. Le percentuali di diluizione ed i tempi di essiccazione sono da considerarsi solo indicativi, in relazione ad una temperatura di 20°C e sono pertanto soggetti a variazioni con il variare della temperatura, in presenza di particolari condizioni climatiche o di fattori applicativi determinanti al momento dell'applicazione.